

biblioteca.salaborsa

Cronologia di
Bologna dal 1796 a
oggi

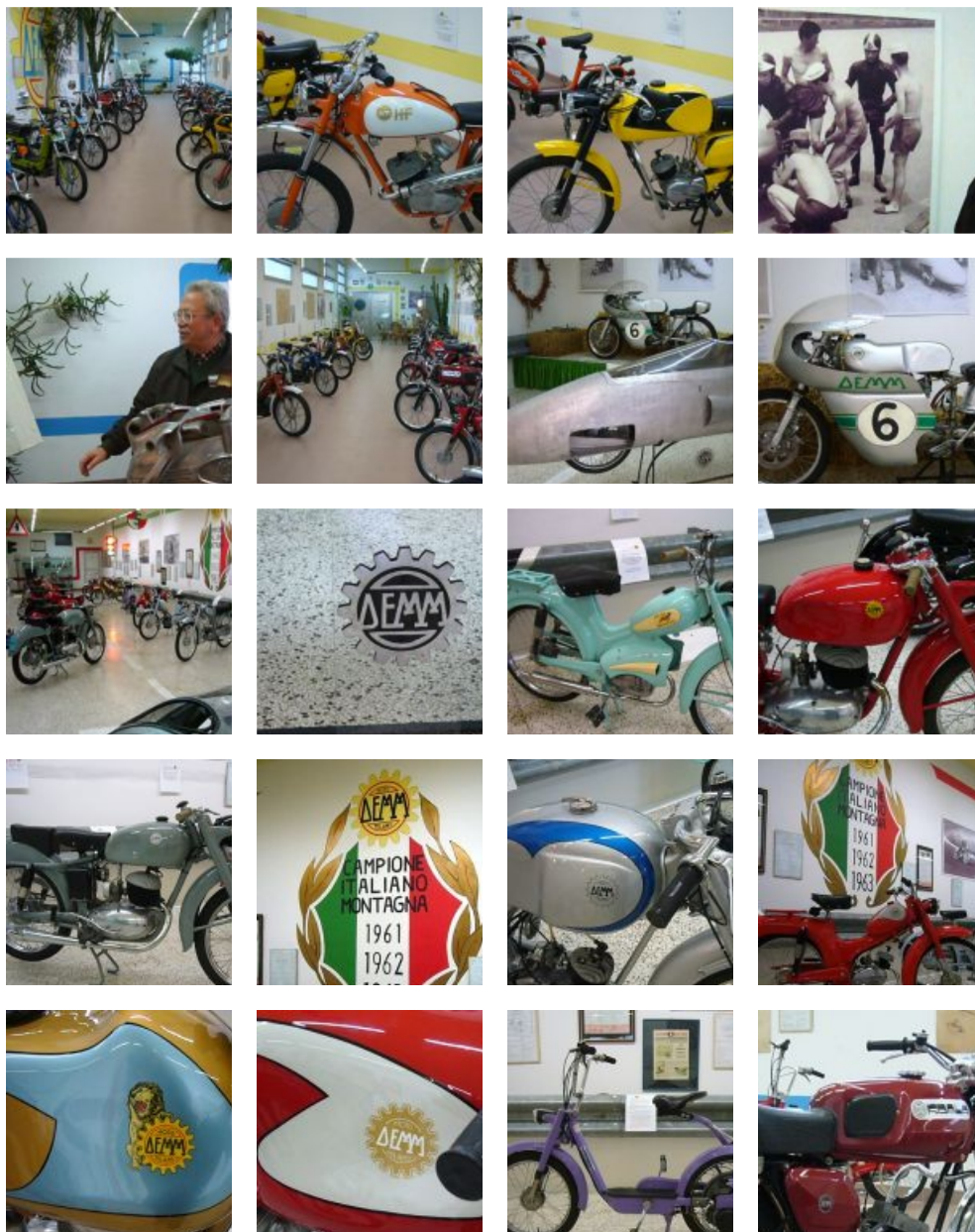
1927 La Demm di Porretta Terme

Nata nel 1919 a Milano come fabbrica di ingranaggi, la Demm (Fratelli Daldi e Matteucci S.p.a.) si trasferisce a Porretta Terme ampliando la propria produzione a vari componenti di motori e strumenti di precisione. Nel 1943 raggiungerà il numero di 1780 dipendenti e avrà uno stabilimento di 25.000 mq., esemplare sia per l'aspetto architettonico che per la razionale distribuzione dei reparti. Durante la guerra, la fabbrica verrà a trovarsi sulla linea del fronte: sarà raziata dai tedeschi e completamente distrutta dai bombardamenti degli Alleati. Risorgerà dopo la guerra allargando ulteriormente la produzione alle motociclette complete. Sotto la guida tecnica di Giuliano Mazzini, la Demm sarà famosa per ciclomotori e motoleggere raffinate, sia sul versante turistico che agonistico. Nel 1956 il modello Siluro della Demm otterrà 24 record mondiali sulla pista di Monza.

Fonti della notizia:

> [consulta](#)

Immagini e multimedia:





Approfondimenti:

Bologna 1937 - 1987. Cinquant'anni di vita economica, a cura di Fabio Gobbo, Bologna, Cassa Di Risparmio in Bologna, 1987, p. 139

Mario Facci, *Le officine Daldi e Matteucci (Demm) di Porretta. Cronache di un trentennio: 1919-1950*, in: "Nueter", 26 (2000), pp. 354-384

Giuliano Mazzini, *Museo. Storia moto/ciclomotoristica della SPA Officine Meccaniche F.lli Daldi & Matteucci, Porretta Terme (BO), 1952-1982*, Porretta Terme (BO), DEMM, 2002

Giuliano Mazzini, *40 anni in DEMM. Una storia montanara, le nostre radici*, Porretta Terme (BO), DEMM, 2003

Giorgio Pedrocchi, *Bologna industriale*, in: *Storia di Bologna*, a cura di Renato Zangheri, Bologna, Bononia University Press, 2013, vol. 4., tomo 2., *Bologna in età contemporanea 1915-2000*, a cura di Angelo Varni, p. 1067, 1095

Roberto Sgarzi, *Ciclomotori italiani. Storie di grandi uomini e di piccoli motori*, Argelato, Minerva, 2009, pp. 99-110

Ezio Trota, Carlo Mondani, Vittorio Lenzi, *Gli anni di guerra fra Reno e Panaro, (1943-1945)*, Modena, Il fiorino, 2003, p. 29

Internet:

Museo della moto e dei ciclomotori DEMM <http://www.amsbagnidellaporretta.com/...museo.html>